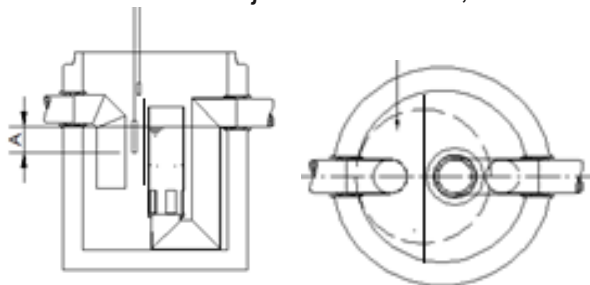


Djupplacering av givare

Koalescensavskiljare NeutraPro, kombinerad klass 1 och klass 2



| Oljeavskiljare NeutraPro NS | Enhet | 3 | 4 | 6 | 6 | 10 | 10 | 15 | 15 | 20 | 30 |
|---|-------|-------------------------|-----|------|------|------|------|------|------|------|------|
| Slamvolym | Liter | 650 | 800 | 1200 | 5000 | 2000 | 5000 | 3000 | 5000 | 5000 | 6000 |
| | | | | 2500 | | 2500 | | | | | |
| Olja max volym | Liter | 510 | 512 | 810 | 1238 | 688 | 1238 | 1444 | 2276 | 2276 | 2256 |
| Oljeskiktets tjocklek 100 % | mm | 452 | 452 | 458 | 394 | 389 | 394 | 460 | 464 | 464 | 460 |
| Givartyp | | Oljeskiktsgivare | | | | | | | | | |
| Givarens längd | mm | 225 | 225 | 225 | 225 | 225 | 225 | 225 | 225 | 225 | 225 |
| Larmar vid 70 % av max volym | % | 70 | 70 | 70 | 70 | 70 | 70 | 70 | 70 | 70 | 70 |
| Givarens spets till vattenspegel (A) | mm | 316 | 316 | 273 | 276 | 273 | 276 | 322 | 324 | 324 | 322 |
| Larmar vid 30 % av max volym | % | 30 | 30 | 30 | 30 | 30 | 30 | 30 | 30 | 30 | 30 |
| Givarens spets till vattenspegel (A) | mm | 135 | 135 | 117 | 118 | 117 | 118 | 138 | 139 | 139 | 138 |

Vi rekommenderar att givaren justeras in på 30% av maxoljeskiktets tjocklek. Detta för att ge en god framförhållning innan tömning. Dämningsgivaren R6-special placeras normalt i nivå med överkant på inkommande rör.